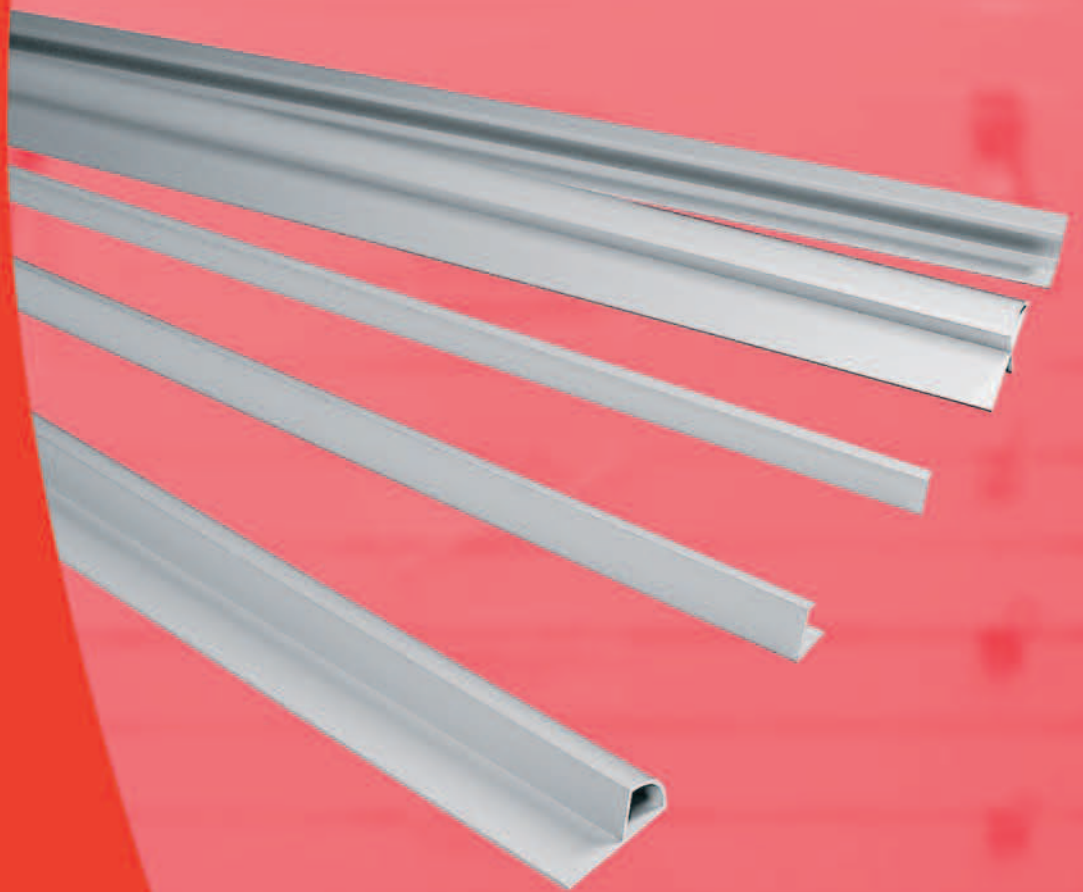


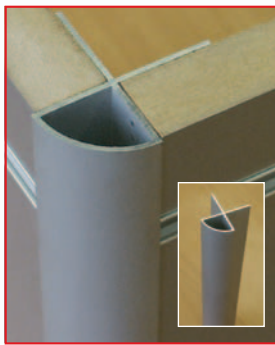
SPACEWALL®

Ladenbausysteme

Profile & Kleinteile
Profiles



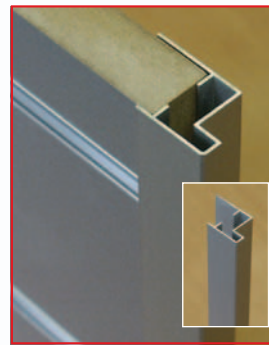
Alles andere ist Regal.



Alu-Eckverbinder / Alu Corner Connection



L (mm)	Ausf.	Art.-Nr.:
2500/3000	blank/raw	KP 301
2500/3000	eloxiert E 6 EV1 / anodized E 6 EV1	KP 301-1

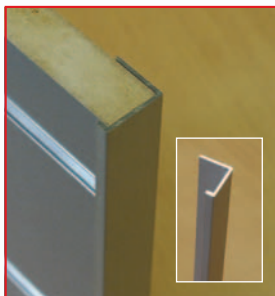


Alu-Doppelwinkelprofil / Alu Double Angle



für den seitlichen Abschluss der
Paneele in Verbindung mit Schlitz-
rohrsystem, auch eloxiert lieferbar
29 x 15 x 8 x 6,5 x 23 mm

L (mm)	Ausf.	Art.-Nr.:
2500/3000	blank/raw	KP 304
2500/3000	eloxiert E 6 EV1 / anodized E 6 EV1	KP 304-2

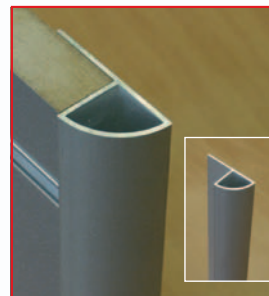


Alu Kantenschutz / Alu Edge Cover



Abschlussleiste,
20 x 22,8 x 5,3 mm

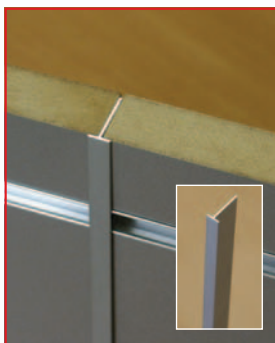
L (mm)	Ausf.	Art.-Nr.:
2500/3000	blank/raw	KP 302
2500/3000	eloxiert E 6 EV1 / anodized E 6 EV1	KP 302-1



Alu-Abschlussprofil / Alu Edge Cover



L (mm)	Ausf.	Art.-Nr.:
2500/3000	blank/raw	KP 314
2500/3000	eloxiert E 6 EV1 / anodized E 6 EV1	KP 314-1

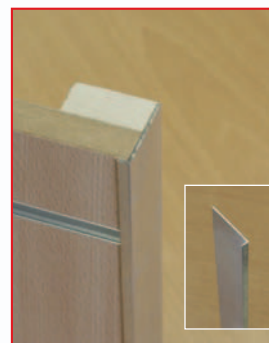


Alu-Stoßkantenverbinder / Alu Buttjoint Connection



zum Verdecken
von Stoßkanten
18 x 7,8 x 1,8 mm

L (mm)	Ausf.	Art.-Nr.:
2500/3000	blank/raw	KP 303
2500/3000	eloxiert E 6 EV1 / anodized E 6 EV1	KP 303-1

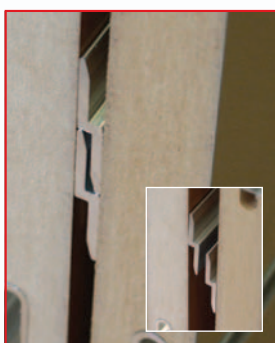


Alu-Abdeckprofil / Alu Edge Cover



40 x 6 mm

L (mm)	Ausf.	Art.-Nr.:
2500/3000	blank/raw	KP 320
2500/3000	eloxiert E 6 EV1 / anodized E 6 EV1	KP 320-1



Alu-Einhängeprofil / Alu Split Batten



für die Wandmontage von Paneelen

L (mm)	Art.-Nr.:
2400	KP 305



Bohrschablone / Drill Stencil

Montagehilfe für die Durchgangs-
bohrungen in den Aluprofilen

Nur für SPACEWALL® light

Art.-Nr.:
KP 310

Lackierte oder pulverbeschichtete Profile in jeder Sonderfarbe (z. B. gemäß RAL) auf Wunsch erhältlich.
Coated or powder-coated profiles in any custom color (e.g. according to RAL) available on request.



Abdeckkappen / Plastic End Caps

für Ovalrohr 25 x 12 mm
for metall tubes 25 x 12 mm

Farbe / colour Art.-Nr.:

schwarz mit Aufkantung KP 311
/ black with lip



Elastikpuffer / Elastic Buffer

selbstklebend, glasklar
ideal als Kratzschutz und
Abstandhalter

self adhesive, clear

H (mm)	Ø (mm)	Art.-Nr.:
2,2	7,9	KP 308-1
3,5	12,7	KP 308-2
5,0	11,1	KP 308-3



Glassauger / Glass-Buffer

verwendbar für Artikel
TW 472 oder MF 243-0 bis 243-4
for use in combination with
TW 472 or MF 243-0 to 243-4

Ø (mm)	Art.-Nr.:
15	KP 315-1
10	KP 315-2



Gummiringe / Plastic Ring



für Glasbodenträger, klar
for glass shelf bracket, clear,

Art.-Nr.:
KP 316



SPACEWALL®

Ladenbausysteme

Alles andere ist Regal.